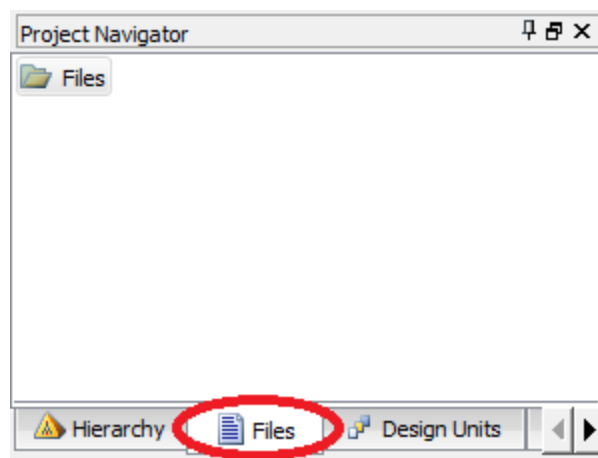




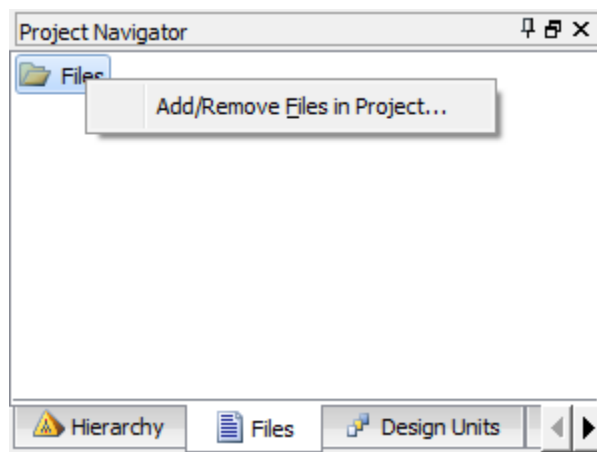
## Практикум из основа рачунарске технике

### - упутство за додавање готових компоненти у пројекат -

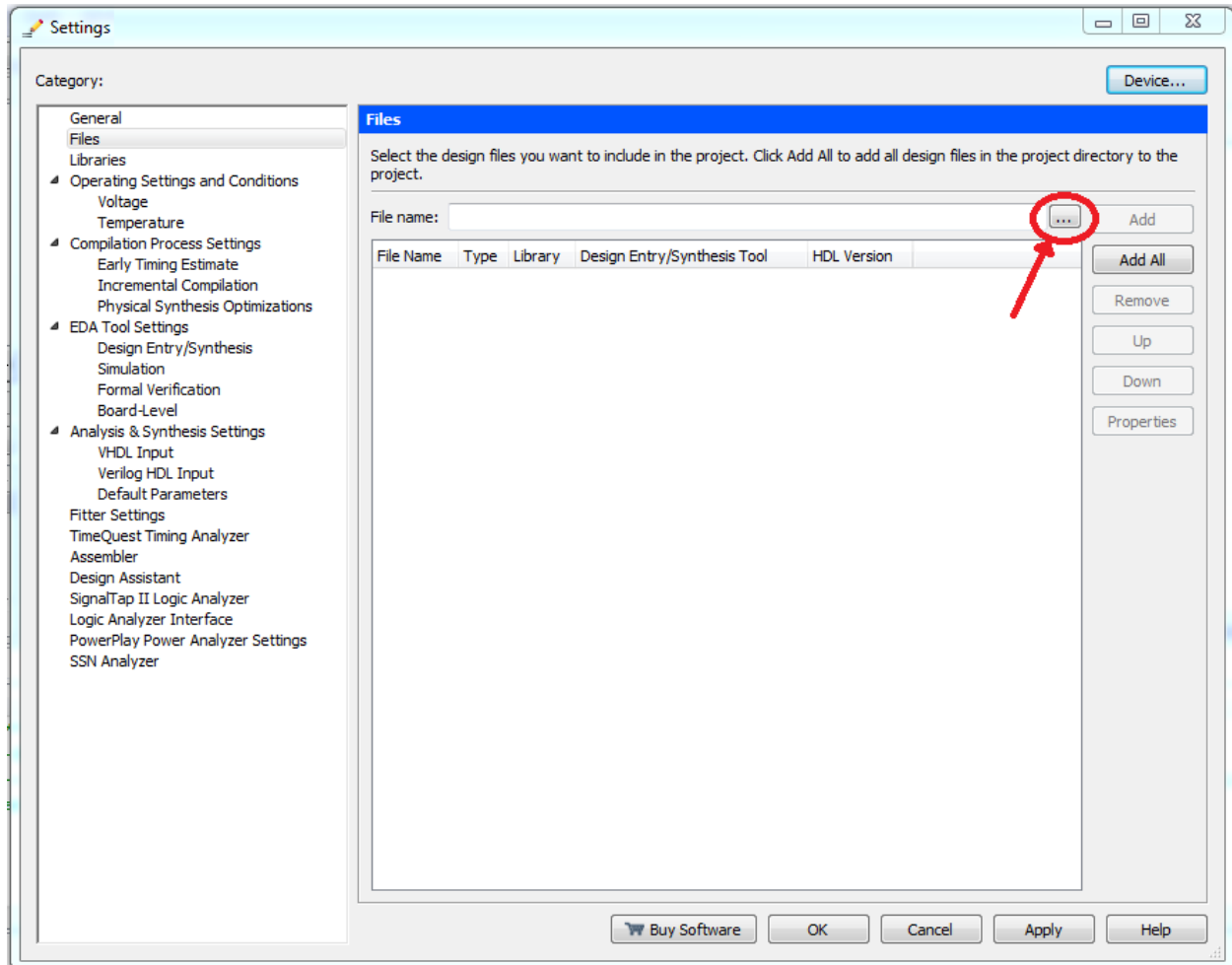
За додавање готових компоненти у пројекат потребно је копирати све датотеке у корени директоријум пројекта. Унутар *Quartus* програма потребно је у оквиру прозора **Project Navigator** (ако се овај прозор сакривен, може се поставити на следећи начин: View > Utility Windows > Project Navigator) да се одабере опција **Files**.



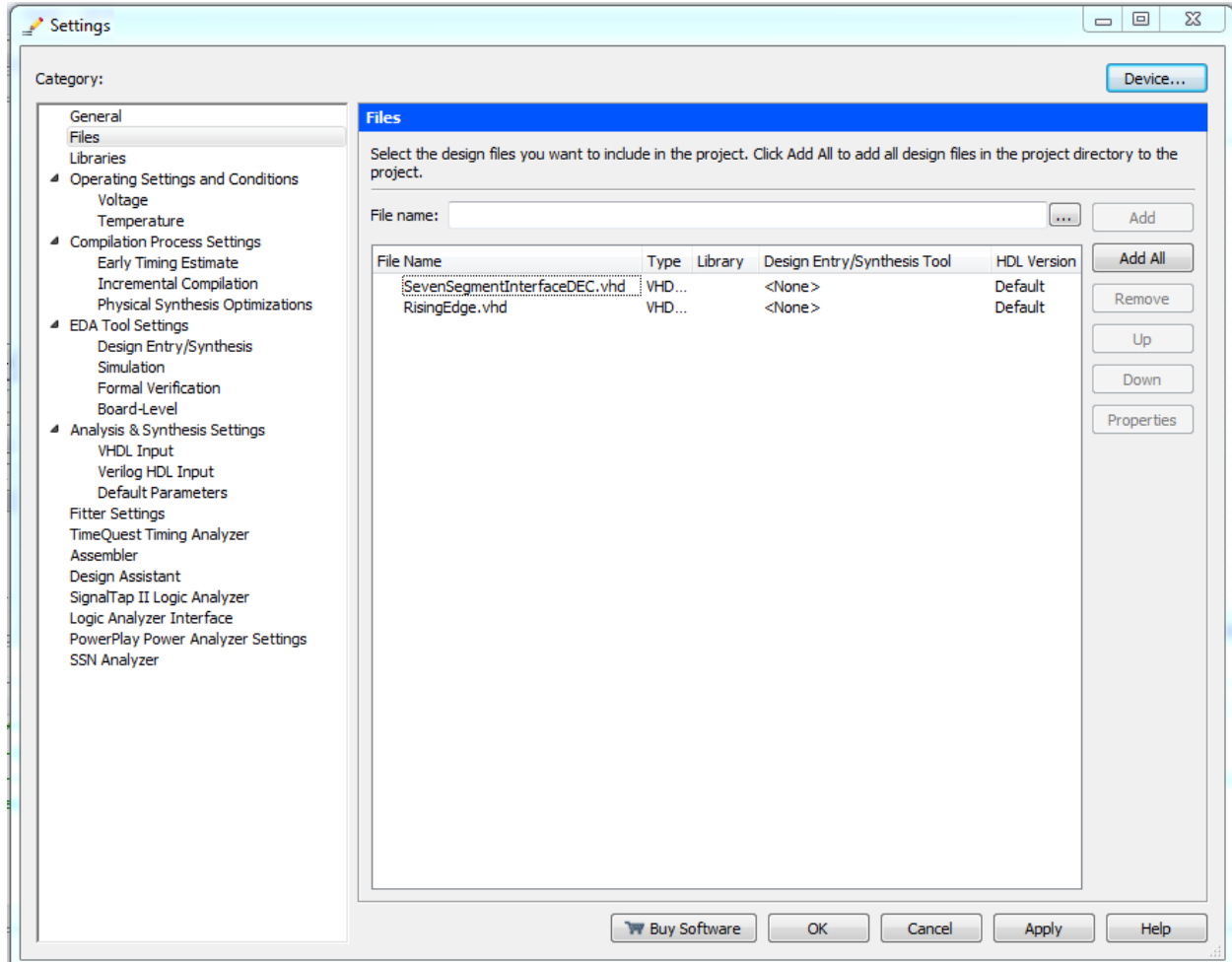
На иконицу **Files** унутар подпрозора потребно је притиснути десним кликом и том приликом ће се приказати опција **Add/Remove Files in Project...**. Наведену опцију треба одабрати.



Приказаће се нов прозор у коме је могуће уређивати подпрозор **Files**. Тако је могуће додавати нове датотеке, али такође је могуће и мењати редослед датотека у самом приказу подпрозора **Files**. За додавање нових датотека, унутар прозора потребно је притиснути дугме на коме се налазе три тачке.



Након тога приказаше се системски дијалог за одабир датотека. Потребно је обележити све датотеке које корисник жели да дода. Након одабира и гашења системског дијалога све датотеке биће аутоматски додате. У случају одабира само једне датотеке за додавање, потребно је, након што се угасио системски дијалог за одабир датотеке, да се притисне дугме **Add** које се налази десно у односу на дугме које је означено са три тачке.



Након завршених додавања, може да се притисне дугме **OK** које се налази у доњем делу прозора. У подпрозору **Files** су додате нове датотеке у пројекат, тако да их је могуће користити за даљи развој пројекта.

